

Verwendung von Windows Media Player 11 mit dem BeoMaster 5/der BeoSound 5

In dieser Anleitung erfahren Sie, wie Sie mithilfe des Windows Media Player Ihre CDs direkt „rippen“ und auf Ihren BeoMaster 5 bzw. Ihre BeoSound 5 übertragen können.

BeoPlayer/BeoConnect muss auf Ihrem PC installiert sein – er dient als Verbindung zwischen dem Windows Media Player und dem BeoMaster 5/der BeoSound 5.

Voraussetzungen	<p>Diese Anleitung bezieht sich auf die Verwendung des Windows Media Player 11 (und 12) unter Windows XP mit Service Pack 2, Windows Vista mit Service Pack 1, oder Windows 7.</p> <p>Um Windows Media Player 11 mit dem BeoMaster 5/der BeoSound 5 verwenden zu können, muss BeoPlayer 5.0/BeoConnect 1.0.4.0 oder höher auf Ihrem PC installiert sein. Außerdem muss eine Verbindung zwischen BeoPlayer/BeoConnect und dem BeoMaster 5/BeoSound 5 hergestellt sein.</p>
Wie funktioniert der Vorgang?	<p>Die gerippten CDs werden nicht auf Ihrem Computer gespeichert. Der PC und das Programm dienen lediglich dazu, die CDs einzulesen und direkt auf Ihren BeoMaster 5/Ihre BeoSound 5 zu übertragen.</p> <p>Vergewissern Sie sich, dass Ihr PC mit dem BeoMaster 5/der BeoSound 5 verbunden ist, bevor Sie den Vorgang starten. Andernfalls wird die eingelesene Musikdatei unter dem standardmäßig angegebenen Pfad und NICHT auf dem BeoMaster 5/der BeoSound 5 gespeichert.</p> <p>Sobald eine Verbindung zwischen BeoPlayer/BeoConnect und dem BeoMaster 5/der BeoSound 5 besteht, erscheint das Bang & Olufsen Symbol in der Task-Leiste am unteren Bildschirmrand schwarz.</p>
Unterstütztes Format	<p>Als Dateiformat für Albencover wird .jpg unterstützt. Eingebettete Albencover werden zusammen mit der Musikdatei auf den BeoMaster 5/die BeoSound 5 übertragen. Die Auflösung für Albencover sollte 512 x 512 betragen.</p>
Durchführung	

Schritt 1

- Legen Sie eine CD ein.
- Starten Sie den Windows Media Player.
- Klicken Sie auf die Schaltfläche „Von Medium kopieren“, um den Inhalt der CD anzuzeigen.



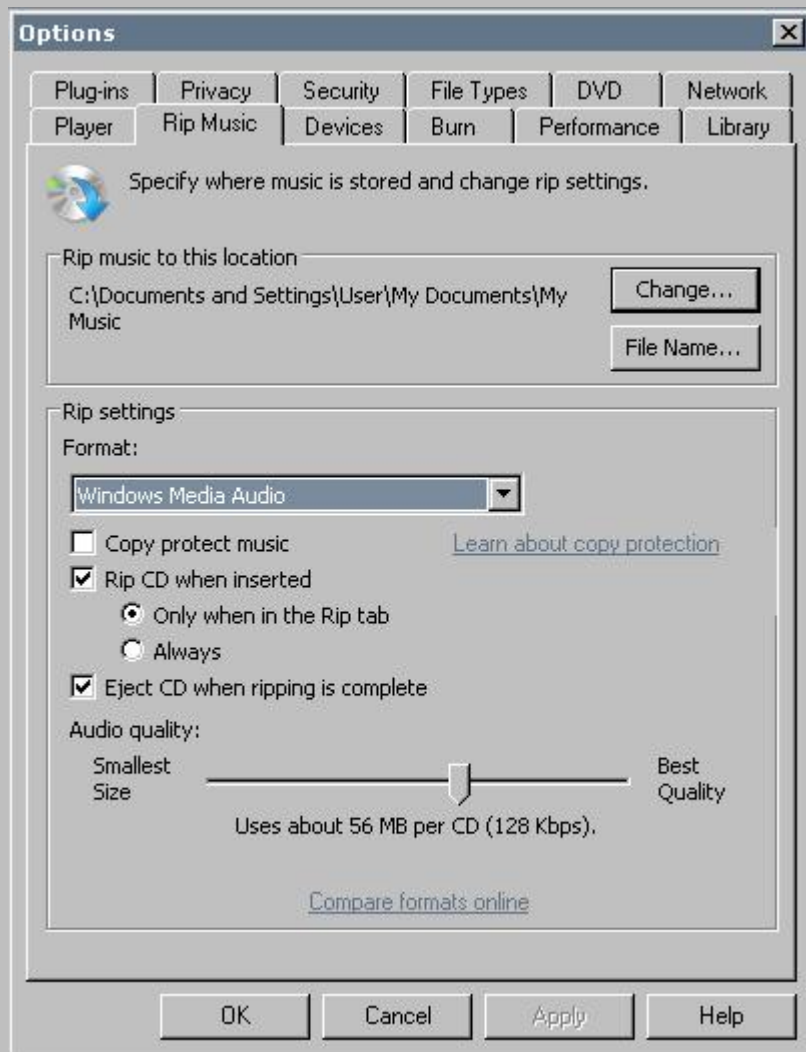
Schritt 2

- Klicken Sie erneut auf die Schaltfläche „Von Medium kopieren“, um das Drop down-Menü aufzurufen.
- Wählen Sie „Weitere Optionen...“.



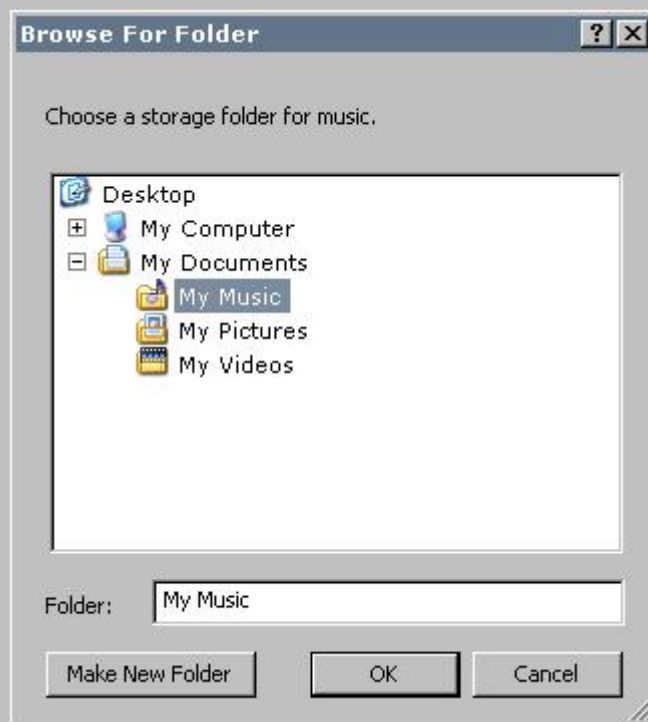
Schritt 3

- Klicken Sie nun im angezeigten Fenster auf den Reiter „Musik kopieren“.
- Klicken Sie auf „Ändern...“, um den Speicherort für Ihre Musik festzulegen.



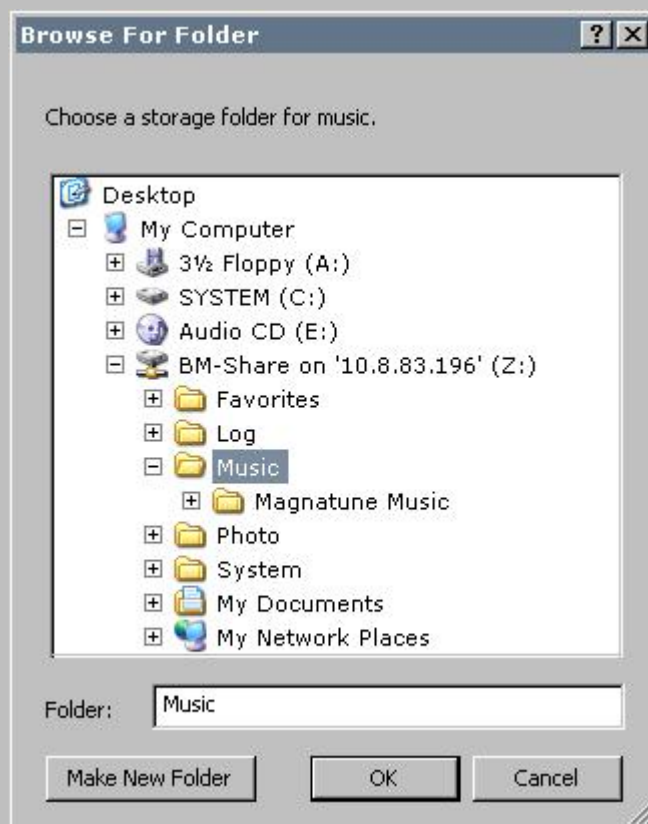
Schritt 4

- Öffnen Sie den „Arbeitsplatz“.
- Suchen Sie das Laufwerk „BM-Share“ (das BeoMaster 5/ BeoSound 5-Laufwerk).



Schritt 5

- Erweitern Sie das Laufwerk „BM Share“.
- Wählen Sie den Ordner „Musik“ aus und bestätigen Sie mit „OK“.



Schritt 6

Der ausgewählte Speicherort wird nun angezeigt.

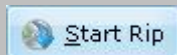
Stellen Sie sicher, dass „Kopierschutz für Musik“ nicht markiert ist. Kopiergeschützte Musik kann auf dem BeoMaster 5/der BeoSound 5 nicht wiedergegeben werden.

- Klicken Sie auf „OK“.



Schritt 7

- Klicken Sie auf die Schaltfläche „Kopieren starten“ in der unteren rechten Ecke des Windows Media Player.



Windows Media Player 12

Der Vorgang unter Verwendung von Windows Media Player 12 unterscheidet sich nicht wesentlich.

- Öffnen Sie das Fenster mit den Einstellungen, indem Sie auf das CD-Symbol in der Liste auf der linken Seite klicken.
- Wählen Sie „Einstellungen zum Kopieren von Medium“ aus der Werkzeugleiste.
- Klicken Sie auf „Weitere Optionen“, um den Speicherort für Ihre Musik zu wählen und fahren Sie dann entsprechend fort.

